

## Activité Economique et Utilité Sociale

Au service des collectivités locales et territoriales, des entreprises, des associations, des communes des Communautés des Communes d'Argentan Intercom et des Vallées d'Auge et du Merlerault.

Recourir à l'Insertion par l'Activité Economique, c'est participer au maintien de l'économie sur le territoire.

### Nos ateliers et chantiers de transition professionnelle

#### Entretien des espaces naturels



#### Aménagement urbain



#### Entretien du bâti



#### Autres activités



## AIPAA, une équipe

Directrice : **Sylvie SAUCRAY**

Chargée de mission développement :  
**Guylaine AUDABRAM**

Assistantes administratives :  
**Sarah DURAND**  
**Morgane LEROY**

Encadrant technique, pédagogique et social :  
**Fabrice PESCHET**  
**Stéphane LECHALARD**

#### Ouverture des bureaux

Lundi - mardi - jeudi  
de 9h à 12h00 et de 14h00 à 17h00

vendredi de 9h00 à 12h00

(fermé le mercredi)

Permanence à la **Maison France Service**  
**de Vimoutiers**

les 1ers, 3èmes et 5èmes lundi du mois (sur rendez-vous)

Siège social :  
Mairie de Trun  
61160 TRUN

Téléphone : 02 33 67 08 34  
Messagerie : aipaa.trun@orange.fr

 aipaa.fr  

Siret : 42293051100023  
Association loi 1901

**AIPAA**  
Un chemin vers l'emploi

”

Atelier et Chantier  
de transition professionnelle



**SIAE ENGAGÉE**  
dans le programme SEVE Emploi

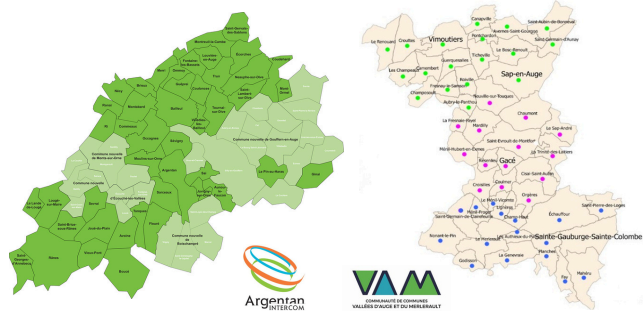
”

# AIPAA, une association ancrée sur le territoire

En décembre 1998, l'association fût créée et a ouvert ses portes en mai 1999 dans les locaux de la Mairie de Trun. L'AIPAA, structure d'insertion par l'activité économique a pour objet spécifique de faciliter la transition sociale et professionnelle des personnes privées d'emploi, par l'exercice d'une ou plusieurs activités économiques et relevant des dispositifs mis en oeuvre par l'Etat.



Gérée et animée par un conseil d'administration composé d'élus locaux ou de responsables associatifs, notre association (loi 1901) est signataire de conventions, avec l'Etat qui nous reconnaît la qualité d'Atelier et Chantier d'Insertion, le conseil départemental et pôle emploi au titre de l'accompagnement des salariés en transition professionnelle.



L'activité économique de l'AIPAA est ancrée sur le territoire du Pays d'Auge et d'Argentan, au service de la collectivité et du développement durable, et par la réalisation de chantiers (entretien des espaces naturels, aménagement urbain, entretien du bâti), qui permet la valorisation du patrimoine, des espaces naturels, une amélioration du cadre de vie mais aussi, le développement du tourisme et des loisirs, des services de proximité et des actions culturelles.

## Un objectif permanent : l'emploi durable

### Chaque salarié décide de ses objectifs et construit son parcours

Les Structures d'Insertion par l'Activité Economique (SIAE) constituent un environnement favorable au développement personnel et adapté à la progression de chacun.

En parallèle de leur activité sur les chantiers, notre structure accompagne nos salariés dans leur transition professionnelle.

Avec l'aide de l'Accompagnatrice socioprofessionnelle, les salariés travaillent un projet professionnel en participant à :

- des ateliers de recherche d'emploi
- des informations collectives organisées par nos partenaires
- des rendez-vous avec les partenaires compétents pour apporter des solutions aux difficultés sociales (mobilité, santé, logement).

#### Qui peut intégrer l'AIPAA ?

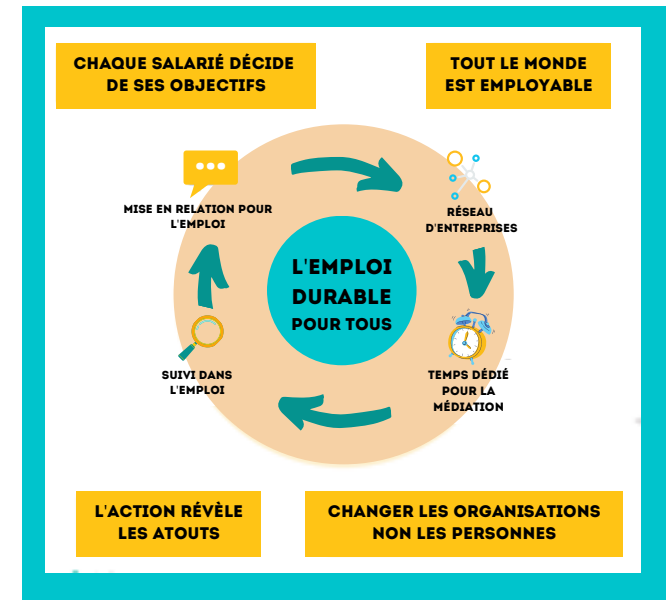
Les contrats au sein de nos chantiers sont réservés aux personnes éloignées de l'emploi nécessitant un accompagnement social et professionnel.

Les personnes recrutées par notre association deviennent salariées de celle-ci :

- elles signent un contrat pour une durée de 4 mois
- à raison de 24 heures de travail / semaine.



La finalité de cet accompagnement est de favoriser le retour à un emploi durable des salariés que nous accompagnons et formons.



## Mise en relation pour l'emploi

### Coopérer pour et dans l'emploi durable

La médiation active "SEVE Emploi" a pour objectif la mise en lien entre des entreprises et des personnes en recherche d'emploi pour favoriser les chances de "bonne rencontre au bon moment".

### Un réseau d'entreprises pour l'emploi

- Organisation de présentation et de visites d'entreprises
- Proposition de périodes d'immersion en entreprise
- Préparation à l'arrivée du salarié en amont de son intégration en entreprise
- Proposer un suivi aux salariés sortis en emploi afin de sécuriser leur intégration

